

トラッド TRAD



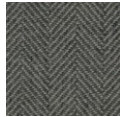
尾州エリアで受け継がれてきた高い技術を用いてウール混の糸を使って作られた、伝統的なヘリンボーン柄の生地です。

A traditional herringbone-patterned fabric made with a wool-blended yarn using advanced techniques passed on over the years in the Bishu area.

ファブリック(アクリル70%、ウール30%)
Fabric (Acrylic 70% · Wool 30%)
Made in Japan



● TR-2001



TR-2002



● TR-2003



TR-2004



TR-2005



TR-2006



TR-2007



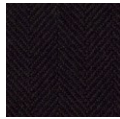
TR-2008



● TR-2009



TR-2010



TR-2011



TR-2012



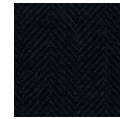
TR-2013



TR-2014



● TR-2015



TR-2016



TR-2017



TR-2018



● TR-2019



TR-2020



TR-2021

※ ●印は、フォームグループの定番カラーとして取扱っているカラーです。

※ Marked ● are standard colors for the Form Group.