

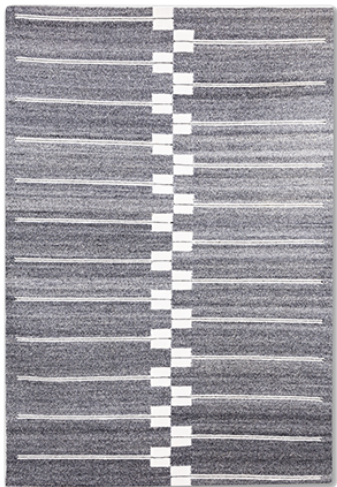
## case “Eleanor Pritchard Rug”

case

イギリスのテキスタイルデザイナー、エレノア・プリチャードによってデザインされたインド製の手織りラグです。素材には、ペットボトルなどのプラスチックを溶かしてポリエステル繊維に再加工したリサイクル素材「rPET」が用いられ、環境への配慮がなされています。



スパインラグ【ベージュ】



ウォームグレー



ペーージュ



伝統的なスコップとボートのオールからインスピレーションを受けデザインされました。中央に配された市松模様から水平に伸びるラインに、細かいドットのピンストライプがアクセントを添えています。

## スパイン ラグ

### Spine Rug

Designed by Eleanor Pritchard [2023]

Made in India

1700×2400 : W.1700 D.2400

2000×3000 : W.2000 D.3000

rPET (リサイクルポリエステル)

床暖房・ホットカーペット使用可

**1700×2400 ￥165,000** (tax-included)

[ ￥150,000 (tax-excluded) ]

**2000×3000 ￥209,000** (tax-included)

[ ￥190,000 (tax-excluded) ]



ウォーム  
グレー



ペーージュ

## オール ラグ

### Oar Rug

Designed by Eleanor Pritchard [2023]

Made in India

1700×2400 : W.1700 D.2400

2000×3000 : W.2000 D.3000

rPET (リサイクルポリエステル)

床暖房・ホットカーペット使用可

**1700×2400 ￥165,000** (tax-included)

[ ￥150,000 (tax-excluded) ]

**2000×3000 ￥209,000** (tax-included)

[ ￥190,000 (tax-excluded) ]

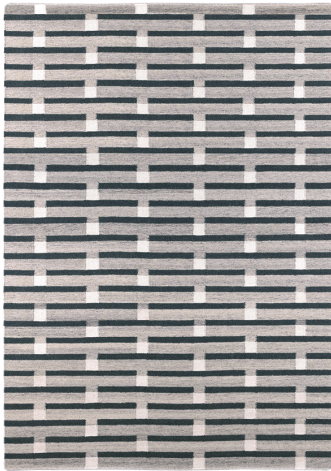


ブルー





ポーリンラグ [ウォームグレー]



ウォームグレー

ロンドンビル群のスカイラインから着想を得て、“ポーリン”は母屋という意味のヴァナキュラー建築から取られました。細長い棒と四角いブロックを交互に並べた直線的なデザインは、グレーを基調とし、ロンドン大都会の美しさを見事に表現しています。



フランネルグレー

## ポーリン ラグ

### Purlin Rug

Designed by Eleanor Pritchard [2017]

Made in India

1700×2400 : W.1700 D.2400

2000×3000 : W.2000 D.3000

rPET (リサイクルポリエステル)

床暖房・ホットカーペット使用可

**1700×2400** **¥165,000** (tax-included)

[¥150,000 (tax-excluded)]

**2000×3000** **¥209,000** (tax-included)

[¥190,000 (tax-excluded)]



ウォーム  
グレー



フランネル  
グレー



スピンドルラグ [フランネルグレー]



ウォームグレー



フランネルグレー

建築的なディテールと糸つむぎの道具であるドロップスピンドルの糸から着想を得て生み出されたデザイン”スピンドル”は、ブロックとラインによる幾何学的で大胆なパターンが特徴。

シンプルで洗練されたデザインに、エレノアのこだわりが反映された繊細な色使いが、様々な空間に優しい彩りを与えてくれます。

## スピンドル ラグ

### Spindle Rug

Designed by Eleanor Pritchard [2017]

Made in India

1700×2400 : W.1700 D.2400

2000×3000 : W.2000 D.3000

rPET (リサイクルポリエステル)

床暖房・ホットカーペット使用可

**1700×2400** ¥165,000 (tax-included)

[¥150,000 (tax-excluded)]

**2000×3000** ¥209,000 (tax-included)

[¥190,000 (tax-excluded)]



ウォーム  
グレー



フランネル  
グレー





Brand | ケース

2006年に立ち上げられたイギリスの家具ブランドです。スタイルと機能は等しく大切だという考えのもと、ものづくりを行っています。各分野のスペシャリストである著名なデザイナーとのコラボレーションを積極的に行っており、洗練されたデザインと機能性に優れた製品は高く評価され、インテリア業界に影響を与え続けています。



Designer | エレノア・プリチャード

大学で歴史学を学び、出版の仕事を経て、織りを学ぶためにアートカレッジへ再入学。ロンドンに自身のスタジオを構え、建築・ファッションなど幅広いジャンルの仕事を手掛けているテキスタイルデザイナー。イギリスの伝統的な素材を尊重しつつ、ミッドセンチュリーの哲学・美学を再解釈することから生まれている彼女の作品は、イギリス国内のみならず世界中から高い評価を得ています。